



Ett flexibelt modulfilter för partiklar och gas.

Fumex CVs moduluppbyggnad och stabila montageprofil ger möjlighet att tillgodose olika behov med flera funktioner i samma produkt.

Filtret är i första hand dimensionerat för en arbetsstation men kan parallellkopplas och betjäna flera stationer i samma system.

Maximal flexibilitet från ett enkelt engångsfilter till lösning med tryckluftsrensning men även med möjlighet att kombinera partikel- och gasfiltrering i samma enhet eller enbart som gasfilter.

Filterenheten monteras på vägg och den stabila montageprofilen gör installationen enkel men förenklar även nödvändig service och underhåll.

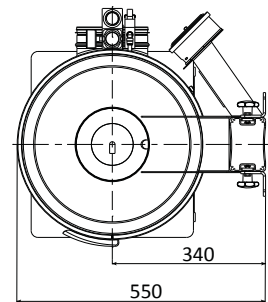
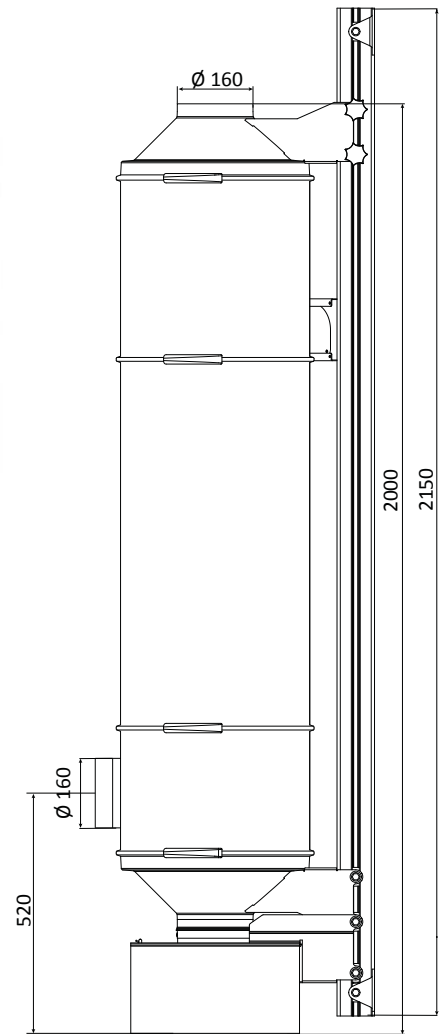
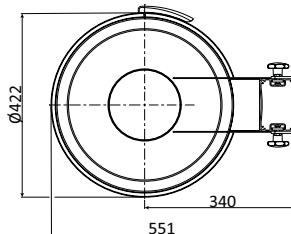
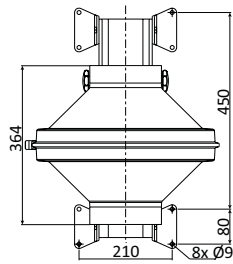
I Fumex sortiment ingår även fläktar, tillbehör, styrautomatik och punktutsug passande filter

PUNKTUTSUG
Pure advantage

Rensningsbar filterenhet

Rensningsbar filterenhet med 14 m² filteryta i polyester. Filtret rensas med tryckluft.

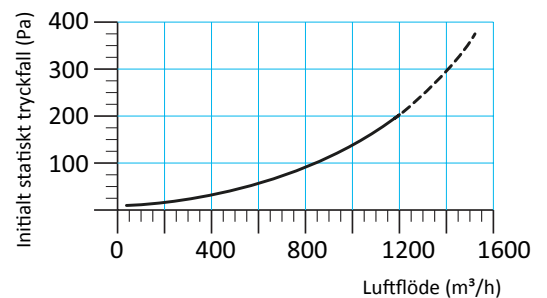
Förfilter CVM



(mm)

CVP

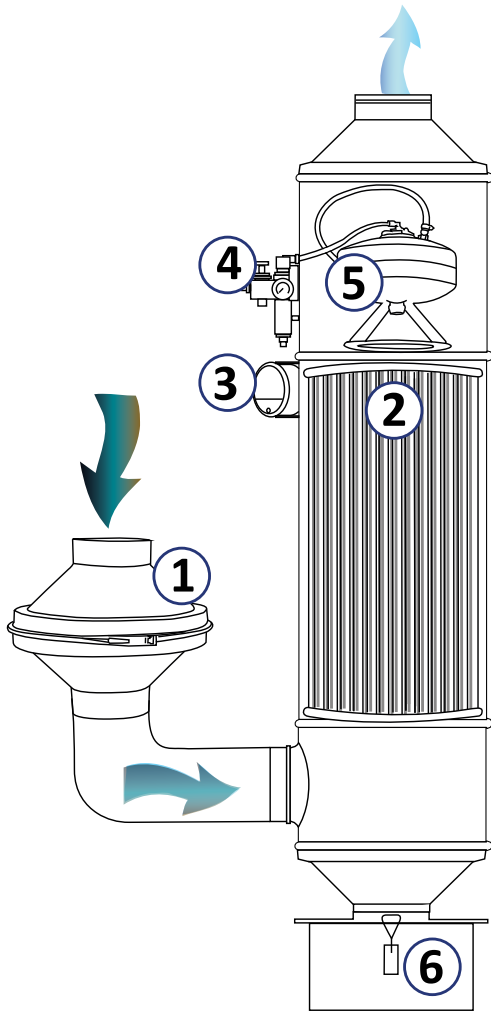
Filter med manuell tryckluftsrensning med externt förfilter, CVM, i vävd metalltråd. För applikationer med stora volymer torra partiklar, såsom stoft och svetsrök inom mekanisk industri. Levereras komplett med filterpatron, monteringsprofil och två anslutningar samt erforderliga detaljer för tryckluftsrensning inklusive analog manometer som visar tryckfall över filtret. Nedre kanalanslutningen är justerbar 180°.



Tekniska data CVP

Filterhölje:	Lackerad stålplåt	Typ av filterpatron	CFS 149
Montageprofil:	Anodiserad aluminium	Material:	Polyester
Montagefästen:	Lackerad stålplåt	Filtermaterialets genomsläppsgrad enligt EN-60335-2-69:	99,9%
Total vikt:	53 kg	Stofklass:	M(BIA)
Max temp. processluft:	60 °C	Aktiv filteryta:	14,9 m ²
Maximalt undertryck övre patronen:	1800 Pa		

Så här fungerar CVP



Rensningsbart filter typ CVP

Med manuell tryckluftsrensning får filtret en lång livslängd trots hög stoftbelastning

1. För att skydda filtret från stora partiklar placeras ett förfilter (CVM) i intagskanalen. Filtret kan monteras på vägg eller enklast fästas i kanalen.

En vertikal montering underlättar byte av filtermattan.
2. Filterpatron i polyester i filterklass BIA klass M med filterarea 14 m².
3. Analog manometer som visar filtrets tryckfall över filterpatronen.
Filtrets initiala tryckfall är 100-200 Pa beroende på luftflöde.
När tryckfall över filtret stigit till 800-1000 Pa skall filtret rensas med hjälp av pulsventilen.
Effektivaste rensningen sker med avstängd fläkt och med 3 till 5 pulser. Filtret kan också rensas med påslagen fläkt. Indikering för filterbyte.
4. Multifunktionsventil för tryckluft:
 - Avstängnings och evakueringsventil.
 - Tryckreduceringsfunktion för inställning av rätt rensningstryck 3,5 Bar.
 - Manometer som visar inställt rensningstryck.
 - Pulsventil för manuell rensning av filter.
5. Tryckluftsbehållare med integrerad pulsdysa.
6. Under intagningsdelen placeras en tömningsbar stoftlåda.

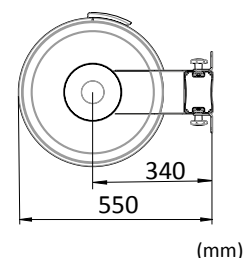
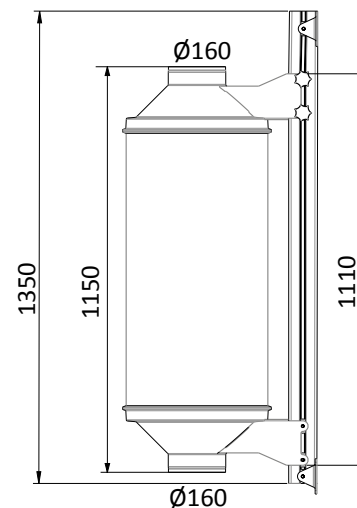
Engångsfilter i hölje av stålplåt.

Filterenhet med flera olika filterpatronsalternativ (partikel och gas). Patronen är placerad invändigt i ett hölje i lackerad stålplåt.

Kassetten monteras mellan två gavlar på en monteringsprofil i extruderad aluminium.

Levereras komplett med filterpatron, monteringsprofil och två anslutningar.

För enkelt filterbyte lossas den övre gaveln och skjuts uppåt på profilen.



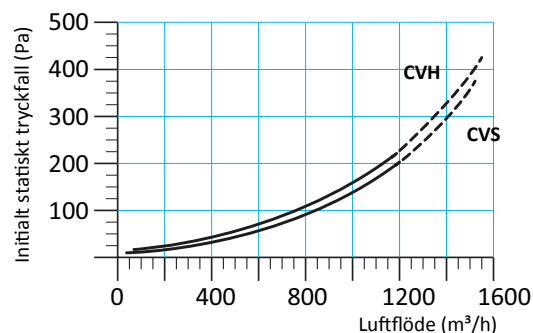
Partikelfilter

CVS

Filter för torra partiklar, såsom stoft och svetsrök inom mekanisk industri. Levereras komplett med filterpatron, monteringsprofil och två anslutningar. Som skydd mot stora partiklar ingår ett förfilter i vävd metalltråd placerad inuti enheten.

CVH

HEPA 13 filter med extremt hög avskiljningsgrad. Filtren är avsedda att skapa de rena zoner som krävs i samband med tillverkning av t.ex läkemedel och livsmedel. Levereras komplett med filterpatron, monteringsprofil och två anslutningar. Som skydd mot stora partiklar ingår ett förfilter i vävd metalltråd placerad inuti enheten.



Tekniska data CVS/CVH

Filterhölje:	Lackerad stålplåt	Typ av filterpatron:	CVS	CVH
Montageprofil:	Anodiserad aluminium	Material:	CFS 149	CFH 149
Montagefästen:	Lackerad stålplåt	Filtermaterialets filtreringsgrad	Polyester	Glasfiber
Total vikt:	27 kg	-enligt EN-60335-2-69:	99,9 %	
Max temp. processluft:	60 °C	-enligt DOP 0,3 µm:		99,95 %
Maximalt undertryck		Stoftklass:	M(BIA)	
övre patronen:	1800 Pa	Aktiv filteryta:	14,9 m ²	14,9 m ²

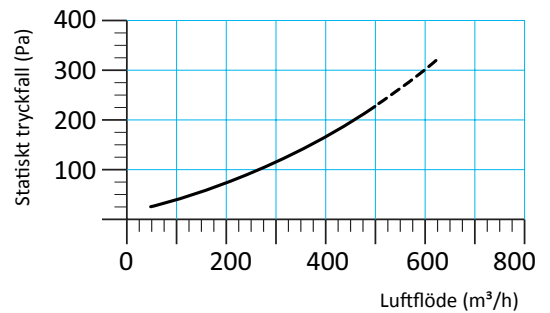
Gasfilter

CVC

Patronen är placerad invändigt i ett hölje av lackerad stålplåt. Innehåller ett standard aktivt kol som är lämpligt för absorbering av lukt, gaser, rök och organiska lösningsmedel som t.ex toluen och methyletylketon

För att uppnå bästa effektivitet är det viktigt att tillåta en så lång kontakttid som möjligt mellan det aktiva kolet och föroreningen. Därför rekommenderar vi att luftflödet över filtermodulen inte skall överstiga 500 m³/h.

För ett större luftflöde kan två eller flera moduler monteras parallellt. Om luften också innehåller partiklar är det lämpligt att placera ett partikelfilter som skydd före kolet.



Tekniska data CVC

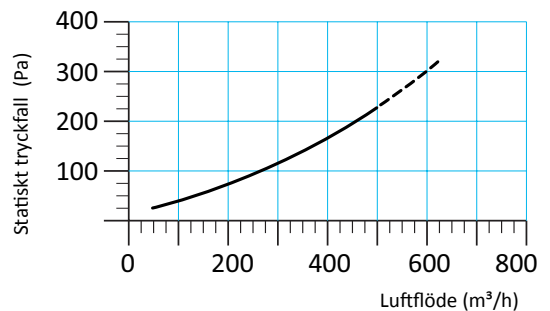
Filterhölje:	Lackerad stålplåt	Typ av filterpatron:	CFC 500
Montageprofil:	Anodiserad aluminium	Material:	Aktivt kol
Montagefästen:	Lackerad stålplåt	Vikt:	16 kg
Total vikt:	44 kg	Pelletsdiameter:	4 mm
Rekomenderad temperatur:	20 °C	CTC absorption (W/W):	65 %
Max luftflöde:	500 m ³ /h	Verksam yta (BET):	1050 m ² /gr
		Skrymdensitet:	0,49 kg/dm ³

CVCC BiOn

Patronen är placerad invändigt i ett hölje av lackerad stålplåt. Innehåller ett specialimpregnerat aktivt kol som kan absorbera formaldehyd och ammoniak.

För att uppnå bästa effektivitet är det viktigt att tillåta en så lång kontakttid som möjligt mellan det aktiva kolet och föroreningen. Därför rekommenderar vi att luftflödet över filtermodulen inte skall överstiga 500 m³/h.

För ett större luftflöde kan två eller flera moduler monteras parallellt. Om luften också innehåller partiklar är det lämpligt att placera ett partikelfilter som skydd före kolet.

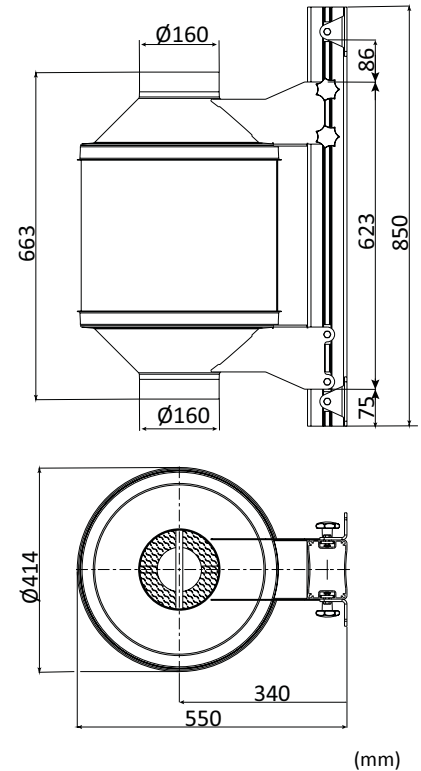


Tekniska data CVCC BiOn

Filterhölje:	Lackerad stålplåt	Material:	Impregnerat aktivt kol
Montageprofil:	Anodiserad aluminium	Vikt:	16 kg
Montagefästen:	Lackerad stålplåt	Pelletsdiameter:	3 mm
Total vikt:	46 kg	CTC absorption (W/W):	45 %
Rekomenderad temperatur:	20 °C	Verksam yta (BET):	900 m ² /gr
Max luftflöde:	500 m ³ /h	Skrymdensitet:	0,75 kg/dm ³
Typ av filterpatron:	CFCC 500 BiOn	Impregnering KMnO ₄ :	11 %

Engångsfilter

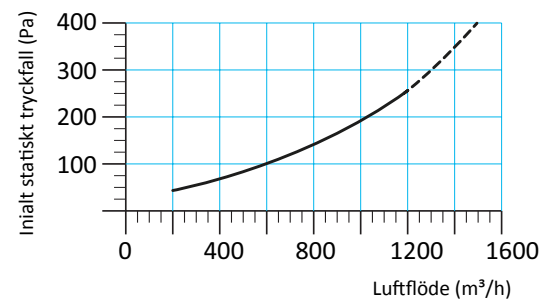
Filterpatronen monteras mellan två gavlar på en monteringsprofil i extruderad aluminium.



CVD

Filterpatronen har en filterarea av 22 m² i klass (BIA M), som skydd mot stora partiklar finns ett integrerat förfilter i vävd metalltråd. Kassetten monteras mellan två gavlar på en monteringsprofil i extruderad aluminium. Levereras komplett med filterpatron, monteringsprofil och två anslutningar.

För enkelt filterbyte lossas den övre gaveln och skjuts uppåt på profilen.



Tekniska data

Filterhölje:	Lackerad stålplåt/papp
Montageprofil:	Anodiserad aluminium
Montagefästen:	Lackerad stålplåt
Total vikt:	16 kg
Max temp. processluft:	60 °C
Maximalt undertryck övre patronen:	1800 Pa

Typ av filterpatron:	CFD 220
Material:	Cellulosa
Filtermaterialets genomsläppsgrad enligt EN-60335-2-69:	99 %
Stoftklass:	M(BIA)
Aktiv filteryta:	22 m ²

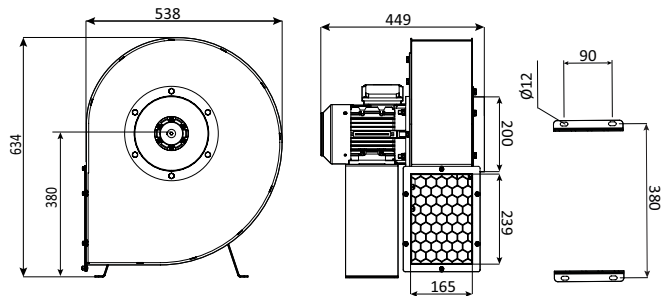
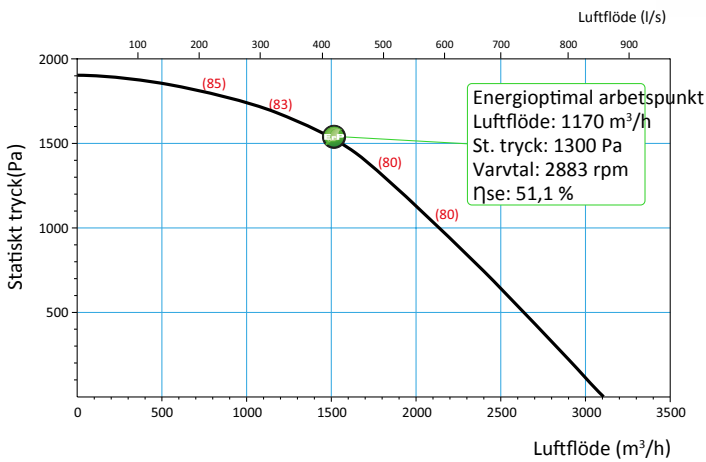
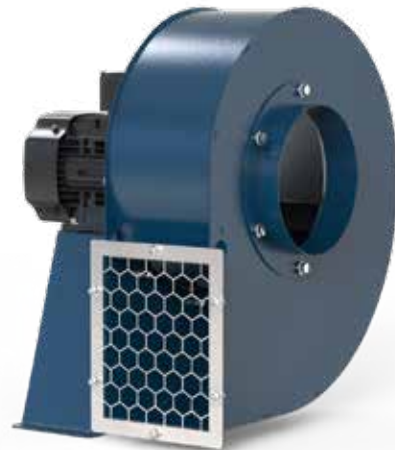
Tillbehör

FB 110

Den höga verkningsgraden för fläkt FB uppfyller kraven i ErP 2015.

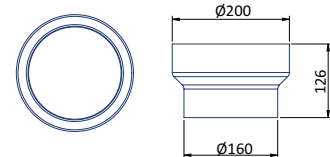
För svetsapplikationer kommer fläkt FB 110, att ge ett luftflöde på cirka 1000m³/h och ha en motoreffekt på 1,1 kW, enfas eller trefas.

FB 110-3 3- fas (230/400 V) 4,0/2,3 A
FB 110-1 1- fas (230 V) 6,7 A



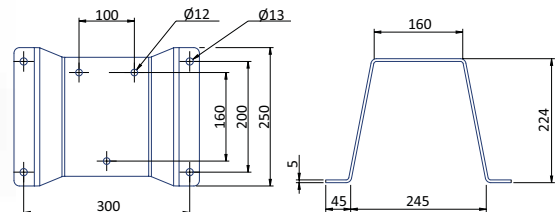
CV R200-160

Reducering för FB.
 Monteras på FB 110 inlopp för anslutning mot CV filter.



CV PR

Distans som fästs på väggen för att kunna ansluta en PR arm i linje till CV.



CV G

Analog manometer som visar tryckfallet över filterpatronen.
 Levereras som komplett set med slangar, anslutningsnipplar och fäste för montage på monteringsprofil.



Installationsexempel

