

BRUKSANVISNING

SF 200SE



Data

Ström: 200-240 V, 50-60 Hz

Max vakuüm: >2100 mm Vp

Luftflöde: 150 m³/h

Filter: 3-lagers Filter (Grov, Fin och Mikrofilter), med en avskiljningsgrad på 99,997% för partiklar >0,0003 mm. Kolfilter finns som tillbehör.

Handhavande

Sätt på slangen på Svetsröksfiltrets inloppsrör och den andra ändan på munstycket. Stick i kontakten i strömuttaget och ert Svetsfilter är redo att användas.

Underhåll

SF 200SE, har en gnistfälla som sitter i filtergaveln, bakom inloppsröret. Denna är lätt åtkomlig genom att excenterlåsen lossas och gaveln lyfts av. Gnistfällan bör kontrolleras och rengöras regelbundet.

Filterbyte

SF 200SE är utrustad med en automatisk avslagningsfunktion som slår av strömtillförseln till motorerna när filtret är fullt

VIKTIGT ! Byt alltid ut ett fullt filter. Rengöring skadar filtret och orsakar motorhaveri.

Service

Efter en drifttid på 1000-1200 timmar måste kolborstarna i motorerna bytas.

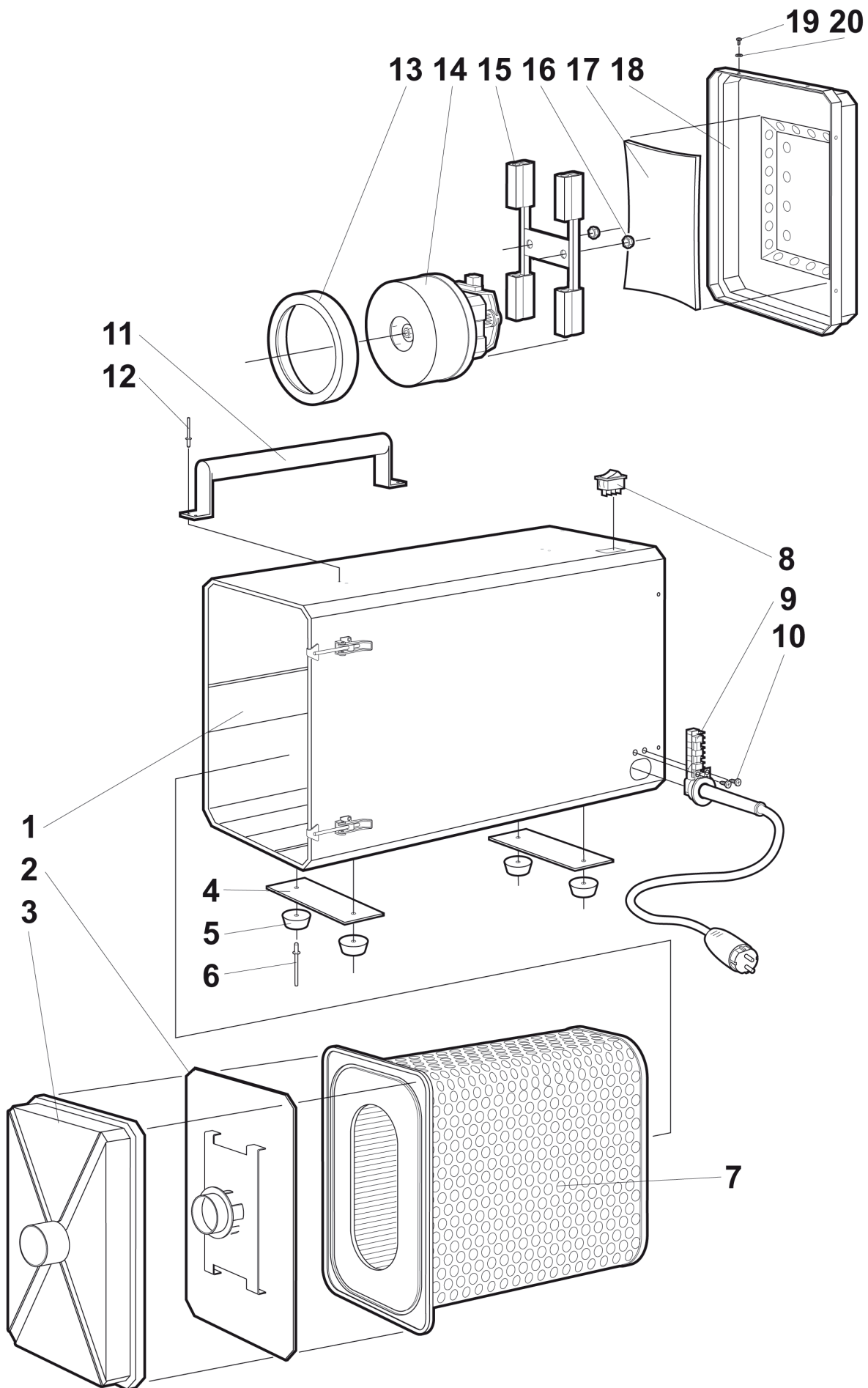
Detta utförs hos er återförsäljare.

Felsökning

Motorerna slår av vid fullt filter. Efter byte av filter skall Svetsröksfiltret åter starta upp. Startar inte Svetsröksfiltret kan byte av kolborstarna vara nödvändig. Kontakta återförsäljare för service.

FUMEX®

Verkstadsvägen 2, 931 61 SKELLEFTEÅ, Sweden
Skellefteå: Tel. 0910-361 80, Fax 0910-13022
www.fumex.se info@fumex.se



FUMEX®

Verkstadsvägen 2, 931 61 SKELLEFTEÅ, Sweden
 Skellefteå: Tel. 0910-361 80, Fax 0910-13022
www.fumex.se info@fumex.se